

novacolor™  
I colori dell'Architettura

# Archi+ Tadelakt

Il fascino antico dei riad marocchini  
nel design moderno

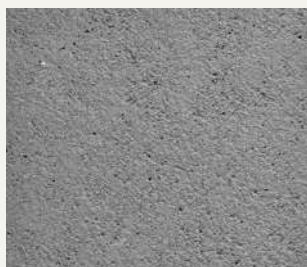




ARCHI+ TADELAKT 001

*“ Superfici lisce e sinuose simili al marmo con una componente naturale e materica che dona un estremo piacere al tatto. ”*

www.novacolor.it



ARCHI+ TADELAKT 002



ARCHI+ TADELAKT 006



ARCHI+ TADELAKT 010



ARCHI+ TADELAKT 003



ARCHI+ TADELAKT 007



ARCHI+ TADELAKT 011

# Archi+ Tadelakt

The antique charm of Marroquin riads  
with a modern design

RIVESTIMENTO MURALE IN POLVERE PER INTERNI,  
A BASE DI CALCE IDRAULICA

Utilizzare 5,8-6,2 l di acqua pulita per ogni sacco da 15 kg.  
Versare lentamente Archi+ Tadelakt nell'acqua e miscelare con  
agitatore meccanico a basso numero di giri.  
Applicare in due strati con spatola inox.  
È possibile proteggere la superficie con due mani di Cera Wax  
Plus oppure con uno strato di Wall2Floor Primer seguito da uno  
o due strati di Clear Finish Countertop Protection.  
Resa: 0,9-1,2 kg/m<sup>2</sup> in due strati.  
Per maggiori informazioni consultare la scheda tecnica.

LIME-BASED PLASTER IN POWDER FOR INTERIORS,  
WITH HYDRAULIC LIME

Use 5,8-6,2 l of clean water for each bag of 15 kg.  
Pour slowly Archi+ Tadelakt into the water and mix carefully  
with low speed mechanic driller.  
Apply in two layers with a stainless steel trowel.  
To protect the surface, it is possible to apply two layers of Cera  
Wax Plus, or one layer of Wall2Floor Primer followed by one or  
two layers of Clear Finish Countertop Protection.  
Yield: 0,9-1,2 kg/m<sup>2</sup> in two layers.  
For more information please check the technical data sheet.

Le tonalità qui riprodotte, pur avvicinandosi a quelle di fornitura, sono indicative. Per una corretta lettura dei colori si raccomanda di consultare questa cartella alla luce solare.  
*Colours and patterns illustrated are for guidance only. The exact pattern, colours and shades may vary from those shown.*



ARCHI+ TADELAKT 004



ARCHI+ TADELAKT 008



ARCHI+ TADELAKT 012



ARCHI+ TADELAKT 005



ARCHI+ TADELAKT 009



ARCHI+ TADELAKT 013

“ *Smooth decorated walls that look like marble, with a natural and mineral visual, and a touch-feel appeal.* ”

#### REVÊTEMENT MURAL EN POUDRE POUR INTÉRIEURS, À BASE DE CHAUX HYDRAULIQUE

Utiliser 5,8-6,2 l d'eau propre pour chaque sac de 15 kg.  
Verser lentement Archi+ Tadelakt dans l'eau et mélanger avec un agitateur mécanique à basse vitesse.  
Appliquer en deux couches avec une truelle en acier inoxydable.  
Il est possible de protéger la surface en appliquant deux couches de Cera Wax Plus, ou une couche de Wall2Floor Primer, suivie d'une couche ou deux de Clear Finish Countertop Protection.  
Rendement : 0,9-1,2 kg/m<sup>2</sup> en deux couches.  
Pour plus d'informations, consulter la fiche technique.

#### ARCHI+ TADELAKT IST EIN FEINPUTZ AUS HYDRAULISCHEM KALK FÜR DEN INNENBEREICH

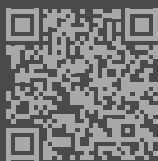
15 kg Archi+ Tadelakt in Pulverform mit 5,8-6,2 l sauberem Wasser langsam in das Wasser gießen und mit einem langsamen mechanischen Rührer vermischen.  
Mit einer Edelstahlkelle in zwei Schichten auftragen und eventuell mit Cera Wax Plus oder Clear Finish 2 Komponenten überziehen.  
Verbrauch: 0,9-1,2 kg/m<sup>2</sup> in zwei Schichten.  
Weitere Informationen finden Sie im technischen Datenblatt.

In copertina e in questa pagina:  
photo by Gianluca Cisternino, styling by Alessandra Salaris.

On the cover and on this page:  
photo by Gianluca Cisternino, styling by Alessandra Salaris.



www.novacolor.it



**novacolor**<sup>TM</sup>  
I colori dell'Architettura

NOVACOLOR srl - 47122 Forlì - Italia  
Tel +39 0543 401840 - fax +39 0543 414585  
Via U. Aldrovandi, 10 - info@novacolor.it



NOVACOLOR is committed to reduce the environmental impact by producing friendly materials.

Made in Italy

freedot

02/2018

N000173

**AZIENDA CON SISTEMA  
DI GESTIONE QUALITÀ  
CERTIFICATO DA DNV GL  
= ISO 9001 =**

**COMPANY WITH  
QUALITY SYSTEM  
CERTIFIED BY DNV GL  
= ISO 9001 =**